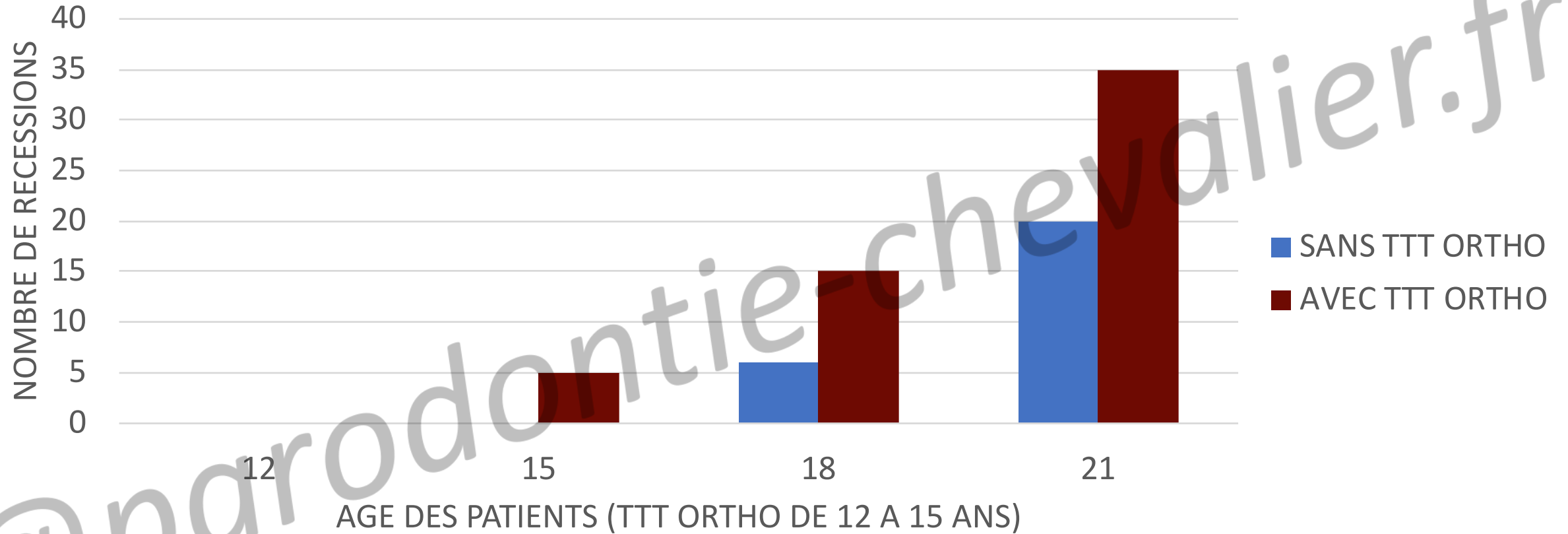


ORTHODONTIE ET RÉCESSIONS PARODONTALES

Conférence du jeudi 6 décembre 2018 au cabinet de Parodontie Chevalier et Associés



PROBLEME CLINIQUE TRES FREQUENT



Renkema AM, Fudalej PS, Renkema AAP, Abbas F, Bronkhorst E, Katsaros C. Gingival labial recessions in orthodontically treated and untreated individuals – a pilot case–control study. J Clin Periodontol 2013; 40: 631–637.

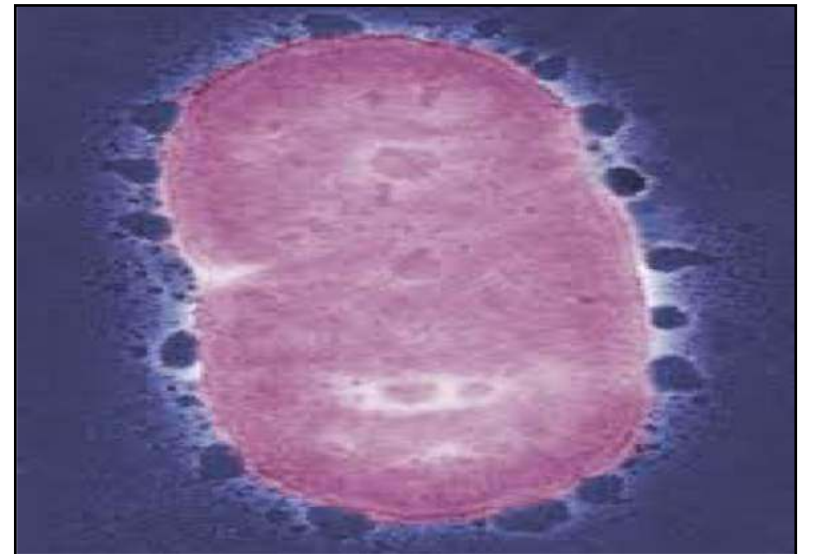
RECESSION AVEC OU SANS PARODONTITE



BROSSAGE
TRAUMATIQUE



MALADIE
PARODONTALE



TOUJOURS TRAITER LA PARODONTITE AVANT



LA
PARODONTITE
PEUT ÊTRE
DIFFICILE
A DETECTER
MEME AVEC
UN BILAN RADIO



E B
X I
A L
M A
E N
N L
C O
N N
E I
G I
C Q
O N
U E
E E

THERAPEUTIQUE ETIOLOGIQUE

- ✓ Détartrage / surfaçage
- ✓ Enseignement à l'hygiène orale
- ✓ Contrôle brossage traumatique
- ✓ Sevrage tabagique
- ✓ Elimination facteurs iatrogènes
- ✓ Contrôle des érosions / abrasions

REEVALUATION

- ✓ Evolutivité
- ✓ Esthétique
- ✓ Sensibilités
- ✓ Lésions érosives
- ✓ Défaut de TK

- ✗ Evolutivité
- ✗ Esthétique
- ✗ Sensibilités
- ✗ Lésions érosives
- ✗ Défaut de TK

CHIRURGIE
MUCO
GINGIVALE

SURVEIL
LANCE

MONI
TORING

M O
A R
I T
N H
T O
E D
N O
A N
T I
C I
E E



ELMINATION DE L'INFLAMMATION INDISPENSABLE

TTT ORTHO = INFLAMMATION PARODONTALE



REICHERT et al.
Interfaces between
orthodontic and
periodontal treatment
J Orofac Orthop 2011;
72:165-186

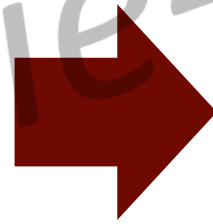


Switch flore en
parodontopathogène
avec l'appareil ortho
même chez des
patients avec une
hygiène parfaite et
même avec Invisalign



ET EVALUER LES FACTEURS DE RISQUE

Biotype parodontal fin + défaut de tissu kératinisé
= facteurs de risques de récessions parodontales



Correction avant traitement par greffe de conjonctif enfoui



**BIOTYPE FIN = PERTE DE GENCIVE
POUR TOUT MOUVEMENT**



**VERSION VESTIBULAIRE = PERTE DE GENCIVE POUR
TOUT BIOTYPE MÊME EPAIS**

Rasperini G. Acunzo R. Cannalire P. Farronato G. Influence of periodontal biotype on root surface exposure during orthodontic treatment. *Int J Periodontics Resto Dentist.* 2015;35:665-675.



**ALIGNEMENT ET RETROINCLINATION (GRESSION LINGUALE)
= MOUVEMENTS MOINS RISQUÉS**

Rasperini G. Acunzo R. Cannalire P. Farronato G. Influence of periodontal biotype on root surface exposure during orthodontic treatment. *Int J Periodontics Resto Dentist*. 2015;35:665-675.

GREFFES DE GENCIVES
AVANT PENDANT OU APRES
LE TRAITEMENT ORTHODONTIQUE?

AVANT : CANINE INCLUSE VESTIBULAIRE

LAMBEAU DEPLACÉ APICALEMENT POUR
PRÉSERVER LE TISSU KERATINISÉ CAPTIF







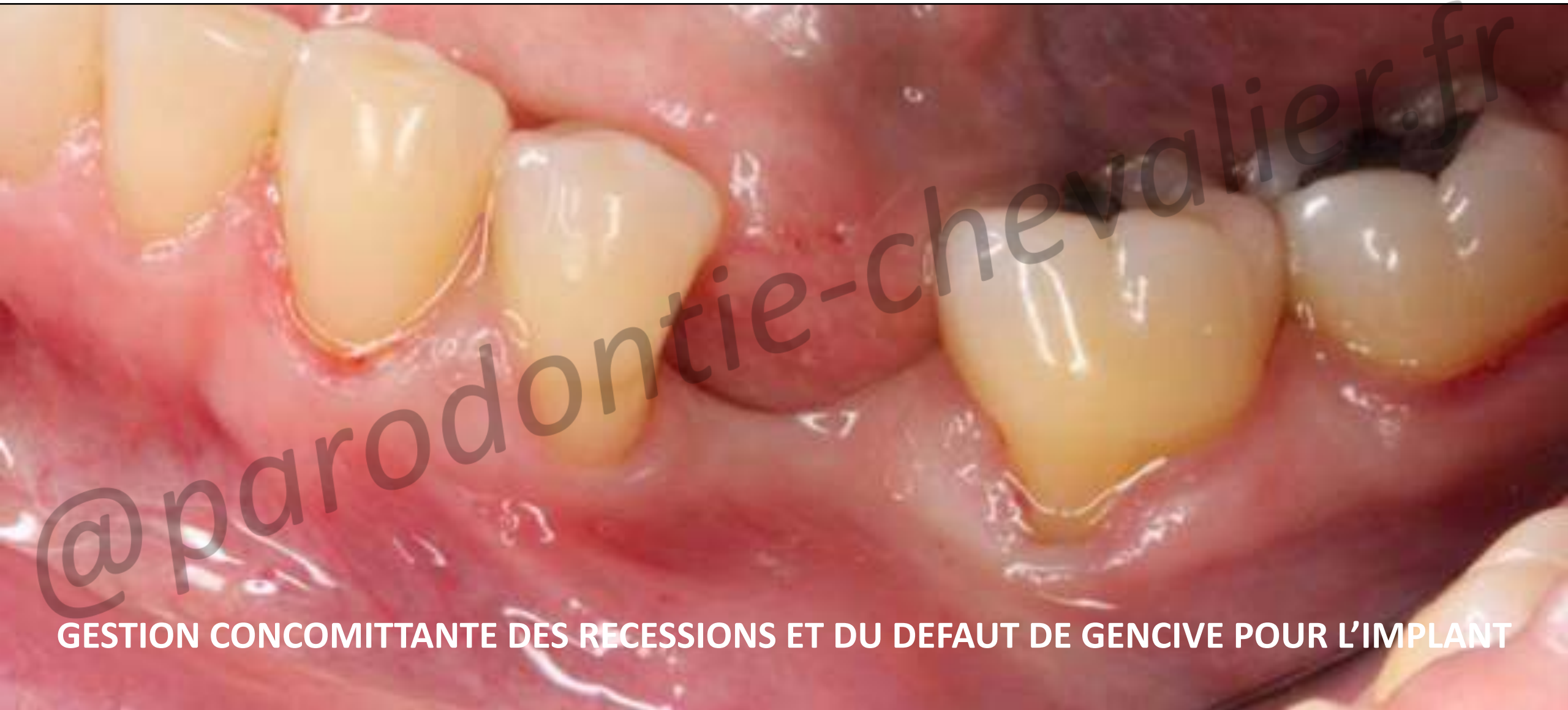
MOUVEMENT A RISQUE = GREFFE AVANT





BIOTYPE FIN = GENCIVE FINE MAIS AUSSI CORTICALE





GESTION CONCOMITANTE DES RECESSIONS ET DU DEFAUT DE GENCIVE POUR L'IMPLANT

RESULTAT A 1 MOIS



QUELS PROGRÈS RECENTS POUR LES GREFFES DE GENCIVE?



DIMINUTION DE LA TAILLE DES PRELEVEMENTS

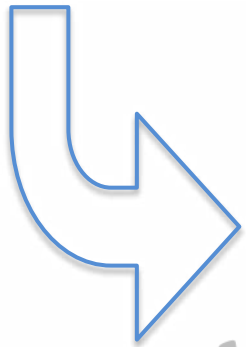




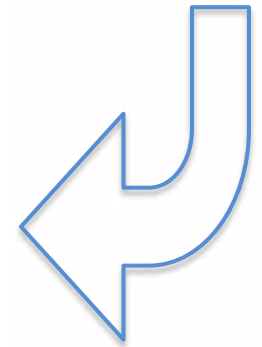


Chevalier C. Cherkaoui S. Kruk H. Bensaïd X. Danan M. "Xenogeneic Collagen Matrix Versus Connective Tissue Graft: Case Series of Various Gingival Recessions Treatments." *Int J Periodontics Restorative Dent.* 2017 Jan/Feb;37(1):117-123.

Cabinet de
Parodontie



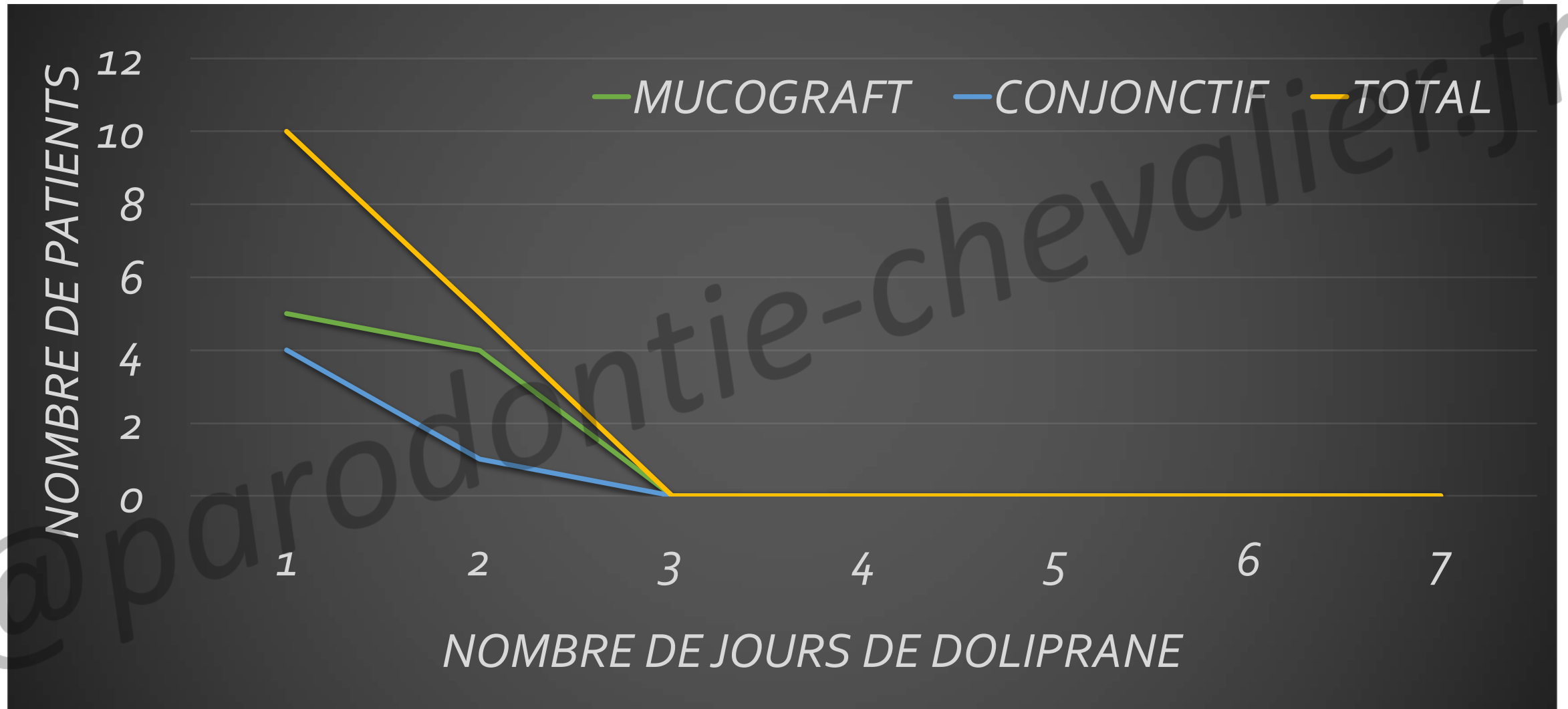
6 MOIS



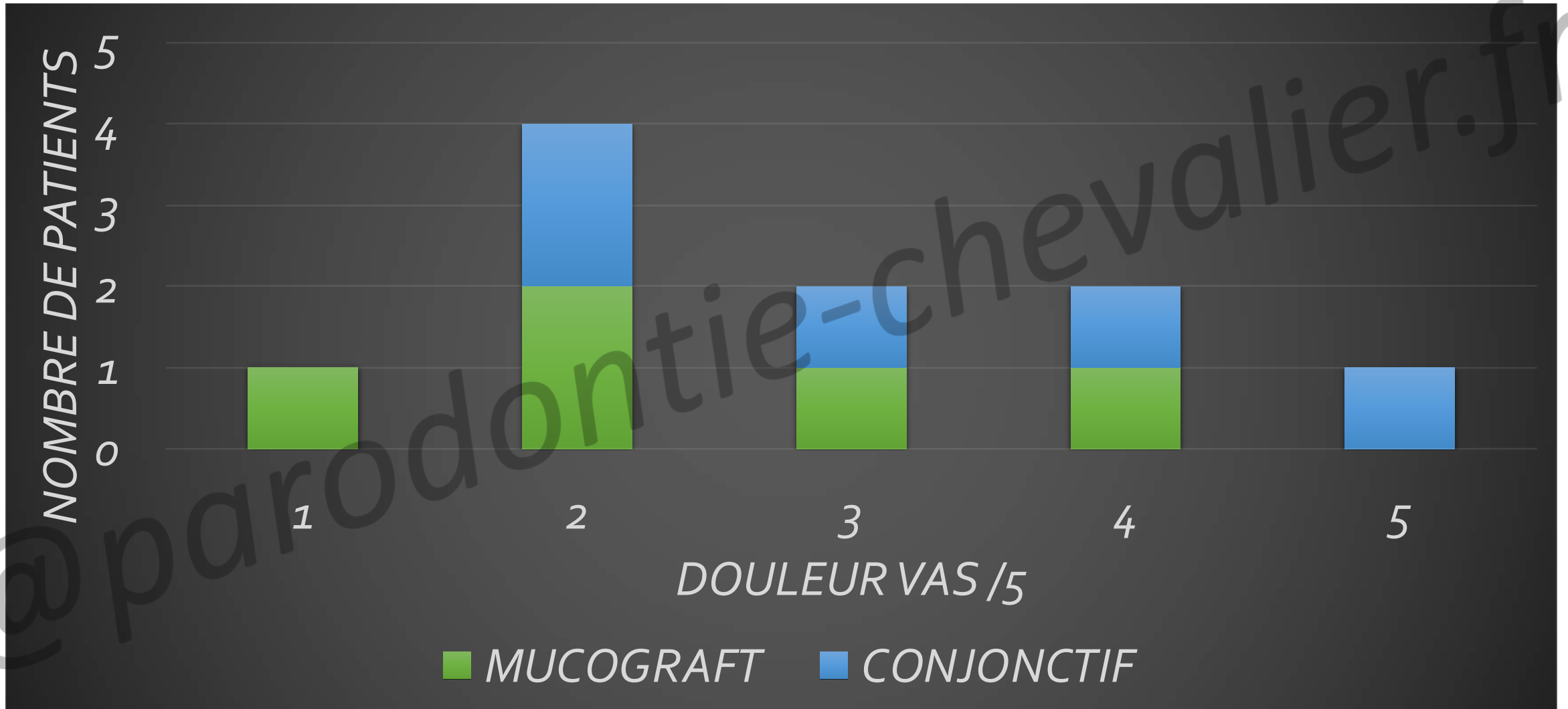
6 MOIS

@parodontie.chevalier.fr

DOLIPRANE 3 JOURS MAXIMUM



DOULEUR MOYENNE < 2,5/5



CONCLUSIONS

- ✓ Les traitements orthodontiques majorent les risques de récessions parodontales pendant et après le traitement.
- ✓ Mais les traitements orthodontiques contribuent à diminuer les facteurs de risque parodontaux à long terme.
- ✓ Un bilan parodontal est souhaitable avant tout traitement orthodontique, a fortiori adulte.
- ✓ Les principaux facteurs de risques parodontaux pour les traitements orthodontiques sont l'inflammation, les biotypes fins et les défauts de tissu kératinisé TK.
- ✓ Les principaux facteurs de risque orthodontique pour le parodonte sont l'inflammation majorée par l'appareillage et les mouvements en direction vestibulaire.
- ✓ Un suivi parodontal et une maintenance parodontale sont nécessaires pendant les traitement orthodontiques.
- ✓ Les greffes de gencive gagnent à être réalisées avant le traitement orthodontique, mais peuvent être réalisées pendant ou après si besoin.